



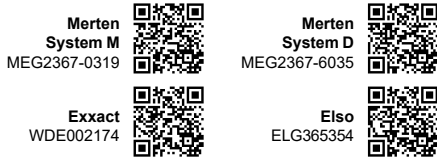
MFR9865-04 07/23

Merten System M
MEG2367-03..
MEG2367-04.

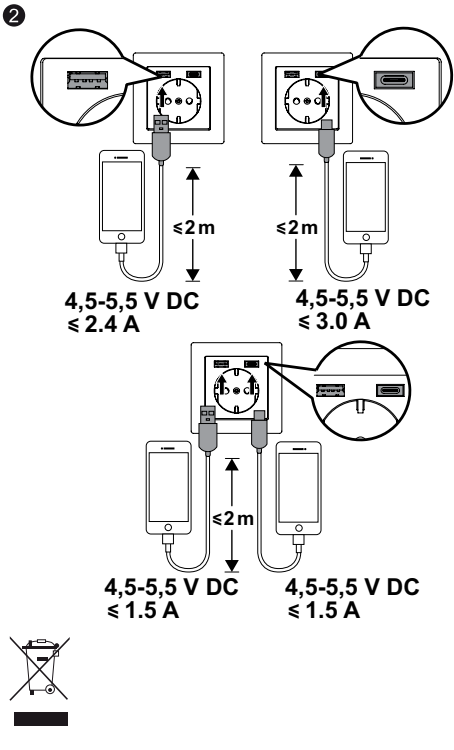
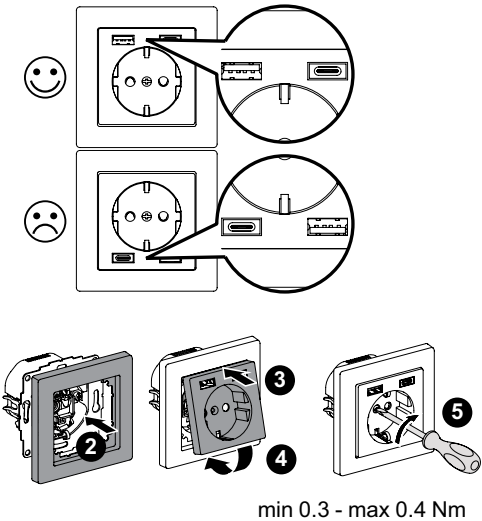
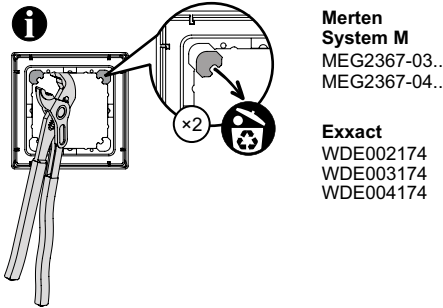
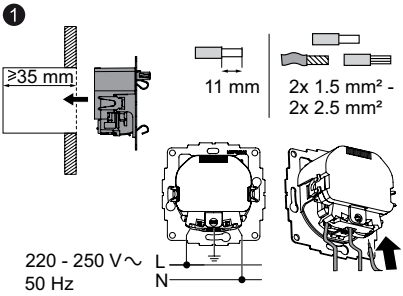
Merten System D
MEG2367-60..

Exact
WDE00.174
WDE008.71

Elsol
ELG365350
ELG365354
ELG3653511



<https://www.go2se.com/ref=>



Schneider Electric SE
35, rue Joseph Monier
FR - 92500 Rueil Malmaison
Commercial registration number: 542 048 574

[se.com/contact](https://www.go2se.com/contact)

en Schuko socket outlet with USB 3.0 A charger Type A + C

1 Connection

▲ ▲ DANGER

HAZARD OF ELECTRIC SHOCK, EXPLOSION, OR ARC FLASH

Safe electrical installation must be carried out only by skilled professionals. Skilled professionals must prove profound knowledge in the following areas:

- Connecting to installation networks.
- Connecting several electrical devices.
- Laying electric cables.
- Safety standards, local wiring rules and regulations.

Failure to follow these instructions will result in death or serious injury.

2 Use

USB Charger: 2 outputs type A + C

| | |
|-------------------------------|----------------------------|
| Nominal input voltage: | 220 - 250 V~, 50 Hz, 0.5 A |
| Output voltage: | 4.5 V - 5.5 V DC |
| Output current USB-A: | max 2.4 A |
| Output current USB-C: | max 3.0 A |
| Output power USB-A: | 12.0 W |
| Output power USB-C: | 15.0 W |
| No-load power consumption: | <0.06 W |
| Operating temperature: | +5 - +35 °C |
| Expected lifetime: | 20,000 hours by full load |
| Overvoltage category: | III |
| Average active efficiency: | >82.0 % |
| Efficiency at low load (10%): | >81.0 % |
| Protection class: | IP 20 |

Socket outlet 16 A - 250 V~

| | |
|-------------------------------|---|
| Screwless terminals and claws | 11 mm |
| Wire cross-section: | 2x 1.5 mm ² - 2x 2.5 mm ² |

Note: Use only original device charging cables for a proper charging performance.

Note: Install the device 50 cm away from the bed head-side

de Schuko Steckdose mit Ladegerät für USB 3.0 A Typ A + C

1 Anschluss

▲ ▲ GEFAHR

GEFAHR VON ELEKTRISCHEM SCHLAG, EXPLOSION ODER LICHTBOGEN

Eine sichere Elektroinstallation muss von qualifizierten Fachkräften ausgeführt werden. Qualifizierte Fachkräfte müssen fundierte Kenntnisse in folgenden Bereichen nachweisen:

- Anschluss an Installationsnetze
- Verbindung mehrerer elektrischer Geräte
- Verlegung von Elektroleitungen
- Sicherheitsstandards, vor Ort geltende Regeln und Verordnungen zur Verlegung von Kabeln.

Eine Nichtbeachtung dieser Anweisungen hat Tod, schwere Verletzungen oder Schäden an der Ausrüstung zur Folge.

2 Verwendung

USB-Ladegerät: 2 Ports Typ A+C

| | |
|---|------------------------------|
| Eingangsnennspannung: | 220 - 250 V~, 50 Hz, 0.5 A |
| Ausgangsspannung: | 4.5 V - 5.5 V DC |
| Ausgangsstrom USB-A: | max 2.4 A |
| Ausgangsstrom USB-C: | max 3.0 A |
| Ausgangsleistung USB-A: | 12.0 W |
| Ausgangsleistung USB-C: | 15.0 W |
| Leistungsaufnahme bei Nulllast: | <0.06 W |
| Betriebstemperatur: | +5 - +35 °C |
| Voraussichtl. Lebensdauer: | 20.000 Stunden unter Vollast |
| Überspannungskategorie: | III |
| Durchschnittliche Effizienz im Betrieb: | >82,0 % |
| Effizienz bei geringer Last (10 %): | >81,0 % |
| Schutzart: | IP 20 |

Steckdose 250 V~ 16 A

| | |
|--|---|
| Schraubenlose Anschlussklemmen und Halterungen | 11 mm |
| Leiterabmessungen: | 2x 1,5 mm ² - 2x 2,5 mm ² |

Hinweis: Verwenden Sie nur Original-Ladekabel, um eine einwandfreie Ladeleistung zu gewährleisten.

Hinweis: Installieren Sie das Gerät 50 cm vom Bett entfernt.

Schneider Electric GmbH c/o Merten
Fritz-Kotz-Strasse 8, D-51674 Wiehl
Handelsregisternummer: HRB 63919

nl Schuko contactdoos met 3.0 A Type A + C USB-lader

1 Aansluiting

▲ ▲ GEVAAR

GEVAAR VAN ELEKTRISCHE SCHOK, EXPLOESIE OF VONKOVERSLAG

Een veilige elektrische installatie mag alleen worden uitgevoerd door ervaren deskundigen. Ervaren deskundigen moeten een grondige kennis hebben van het volgende:

- Aansluiten op elektriciteitsnetwerken.
- Aansluiten van meerdere elektrische apparaten.
- Leggen van elektrische leidingen.
- Veiligheidsnormen, lokale bedravingsvoorschriften.

Wanneer deze instructies niet worden gevolgd, kan dit leiden tot ernstig of dodelijk letsel.

2 Gebruik

USB-lader: 2 uitgangen van het type A+C

| | |
|--|------------------------------------|
| Nominale voedingsspanning: | 220 - 250 V~, 50 Hz, 0.5 A |
| Uitgangsspanning: | 4.5 V - 5.5 V DC |
| Uitgangsstroom USB-A: | max 2.4 A |
| Uitgangsstroom USB-C: | max 3.0 A |
| Uitgangsvermogen USB-A: | 12.0 W |
| Uitgangsvermogen USB-C: | 15.0 W |
| Stroomverbruik in stand-by: | <0.06 W |
| Bedrijfstemperatuur: | +5 - +35 °C |
| Verwachte levensduur: | 20.000 uur bij volledige belasting |
| Overspanningscategorie: | III |
| Gemiddelde actieve efficiëntie: | >82,0 % |
| Efficiëntie bij lage belasting (10 %): | >81,0 % |
| Beschermingsgraad: | IP 20 |

Contactdoos 250V~ 16A

| | |
|--------------------------------|---|
| Schroefloze klemmen en klauwen | 11 mm |
| Striplengte: | 11 mm |
| Draad afmeting: | 2x 1,5 mm ² - 2x 2,5 mm ² |

Opmerking: Gebruik alleen originele oplaadkabels voor het apparaat voor een goede oplaadprestatie.

Opmerking: Installeer het apparaat op 50 cm afstand van het hoofdende van het bed.

da Schuko-stikkontakt med USB 3.0 A-oplader, type A + C

1 Tilslutning

▲ ▲ DANGER

FARE FOR ELEKTRISK STØD, EKSPLOSION ELLER LYSBUE

Af hensyn til sikkerheden må den elektriske installation kun udføres af kvalificerede fagfolk. Kvalificerede fagfolk skal kunne dokumentere omfattende viden inden for følgende områder:

- Tilslutning til fast el-installation.
- Tilslutning af forskellige elektriske enheder.
- Trækning af elektriske kabler.
- Sikkerhedsstandarder, regler og regulativer for lokal ledningsføring.

Hvis disse instruktioner ikke følges, vil det medføre dødsfald eller alvorlige kvæstelser.

2 Brug

USB-oplader: 2 udgange type A + C

| | |
|--|----------------------------------|
| Nominel indgangsspænding: | 220 - 250 V~, 50 Hz, 0.5 A |
| Udgangsspænding: | 4.5 V - 5.5 V DC |
| Udgangsstrøm USB-A: | maks. 2.4 A |
| Udgangsstrøm USB-C: | maks. 3.0 A |
| Udgangseffekt USB-A: | 12.0 W |
| Udgangseffekt USB-C: | 15.0 W |
| Strømforgbrug uden belastning: | <0.06 W |
| Driftstemperatur: | +5 - +35 °C |
| Forventet levetid: | 20.000 timer ved fuld belastning |
| Over-spændingskategori: | III |
| Gennemsnitlig aktiv effektivitet: | >82,0 % |
| Effektivitet ved lav belastning (10%): | >81,0 % |
| Beskyttelsesklasse: | IP 20 |

Stikkontakt 16 A - 250 V~

| | |
|--------------------------------|---|
| Skruløse terminaler og klemmer | 11 mm |
| Afisoleringsslængde: | 11 mm |
| Ledningstværsnit: | 2x 1.5 mm ² - 2x 2.5 mm ² |

Bemærk: Brug kun originale opladningskabler for at sikre korrekt opladning.

Bemærk: Monter enheden 50 cm væk fra sengens hovedende

no Schuko-kontakt med USB 3.0 A type A + C - lader

1 Tilkobling

▲ ▲ FARE

FARE FOR ELEKTRISK STØT, EKSPLOSION ELLER LYSBUE

Sikker elektrisk installasjon må kun utføres av kvalifisert personell. Faglærte må bevise at de har grundig kunnskap på følgende områder:

- Koble til installasjonsnettverk
- Koble til flere elektriske enheter
- Legge elektriske kabler
- Sikkerhetsstandarder, lokale kablingsregler og forskrifter.

Hvis du ikke følger disse instruksjonene, vil det medføre død eller alvorlig skade.

2 Bruk

USB-lader: 2 uttak av type A+C

| | |
|---|----------------------------------|
| Nominell inngangsspennning: | 220 - 250 V~, 50 Hz, 0.5 A |
| Utgangsspenning: | 4.5 V - 5.5 V DC |
| Utgangsstrøm USB-A: | maks 2.4 A |
| Utgangsstrøm USB-C: | maks 3.0 A |
| Utgangseffekt USB-A: | 12.0 W |
| Utgangseffekt USB-C: | 15.0 W |
| Strømforgbruk uten belastning: | <0.06 W |
| Driftstemperatur: | +5 - +35 °C |
| Forventet levetid: | 20.000 timer med full belastning |
| Over-spenningskategori: | III |
| Gjennomsnittlig aktiv effektivitet: | >82,0 % |
| Effektivitet ved lav belastning (10 %): | >81,0 % |
| Kapslingsgrad: | IP 20 |

Stikkontakt 250 V~ 16 A

| | |
|---------------------------|---|
| Skruløse poler og klemmer | 11 mm |
| Åvtrækingslængde: | 11 mm |
| Kabeldimensjon: | 2x 1,5 mm ² - 2x 2,5 mm ² |

OMERK: Bruk kun originale ladekabler for å få riktig ladeytelse.

MERK: Installer enheten 50 cm fra hodesiden av sengen.

sv Schuko uttag med USB 3.0 A Type A + C laddare

1 Anslutning

▲ ▲ FARA

RISK FÖR ELEKTRISK STÖT, EXPLOSION ELLER LJUSBÅGE

En elinstallation får endast utföras av en behörig installatör. Den behöriga installatören måste besitta ingående kunskaper inom följande områden:

- Anslutning till installationsnätverk.
- Anslutning av flera elektriska apparater.
- Dragning av elkablar.
- Säkerhetsstandarder, lokala installationsföreskrifter och bestämmelser.

Om anvisningarna inte följs leder det till dödsfall eller allvarlig skada.

2 Användning

USB laddare: 2 utgångar typ A+C

| | |
|--|----------------------------|
| Nominell ingångsspänning: | 220 - 250 V~, 50 Hz, 0.5 A |
| Utgångsspanning: | 4.5 V - 5.5 V DC |
| Utgångsström USB-A: | max 2.4 A |
| Utgångsström USB-C: | max 3.0 A |
| Utgående effekt USB-A: | 12.0 W |
| Utgående effekt USB-C: | 15.0 W |
| Elförbrukning vid noll-last: | <0.06 W |
| Drifttemperatur: | +5 - +35 °C |
| Förväntad livstid: | 20.000 timmar vid fullast |
| Överspanningskategori: | III |
| Genomsnittlig verkningsgrad i aktivt läge: | >82,0 % |
| Effektivitet vid låg belastning (10 %): | >81,0 % |
| Kapslingsklass hölje: | IP 20 |

Uttag 250 V~ 16 A

| | |
|----------------------------|---|
| Skrulösa poler och klämmor | 11 mm |
| Tråddimension: | 2x 1,5 mm ² - 2x 2,5 mm ² |

Observera: Använd endast originalladdningskabler för korrekt laddningsprestanda.

Observera: Installera enheten 50 cm från sängens huvudända.

fi Schuko-pistorasia USB 3.0 A+ A+ C-tyyppin -laturilla

1 Liitäntä

▲ ▲ VAARA

SÄHKÖISKUN, RÄJÄHDYKSEN TAI VALOKAARI-PURKAUKSEN VAARA

Sähköasennustöitä saa tehdä vain ammattilainen, jolla on sähkötyöhön vaadittava lupa ja pätevyys. Pätevien ammattilaisten on osoitettava syvästä tietämystä seuraavilta alueilta:

- Kiinteään sähköverkkoon kytkeminen
- sähkölaiteasennukset
- sähkökaapeleiden asentaminen
- turvallisuusstandardit ja paikalliset johdotussäännöt ja -määräykset.

Ohjeiden huomiotta jättäminen voi aiheuttaa vakavan vamman tai hengenvaaran.

2 Käyttö

USB-laturi: 2 A+C-tyypin lähtöä

| | |
|--|----------------------------------|
| Ottojännite: | 220 - 250 V~, 50 Hz, 0.5 A |
| Antojännite: | 4.5 V - 5.5 V DC |
| Antovirta USB-A: | maks 2.4 A |
| Antovirta USB-C: | maks 3.0 A |
| Antoteho USB-A: | 12.0 W |
| Antoteho USB-C: | 15.0 W |
| Kuormittamattoman tilan tehonkulutus: | <0.06 W |
| Käyttölämpötila: | +5 - +35 °C |
| Odotettu kestoikä: | 20.000 tuntia täydellä kuormalla |
| Ylijänniteluokka: | III |
| Aktiivitalan keskimääräinen hyötösuhde: | >82,0 % |
| Hyötösuhde alhaisella kuormituksella (10 %): | >81,0 % |
| Kotelointiluokka: | IP 20 |

Kannan lähtö 250 V~ 16 A

| | |
|---------------------------------|---|
| Ruuvittomat liittimet ja kynnet | 11 mm |
| Johdon halkaisija: | 2x 1,5 mm ² - 2x 2,5 mm ² |

Huomautus: Käytä vain alkuperäisiä latauskaapeleita asianmukaisen lataustehon saavuttamiseksi.

Huomautus: Asenna laite 50 cm:n etäisyydelle sängyn pääpuolesta.

pt Tomada da base Schuko com carregador USB 3.0 A Tipo A + C

1 Ligação

▲ ▲ PERIGO

PERIGO DE CHOQUE ELÉTRICO, EXPLOÇÃO OU ARCO ELÉCTRICO

A instalação elétrica segura deve realizar-se apenas por profissionais especializados. Os profissionais especializados devem provar que possuem conhecimentos aprofundados nas seguintes áreas:

- Ligação a redes de instalação.
- Ligação de vários dispositivos elétricos.
- Instalação de cabos elétricos.
- Normas de segurança, regras e regulamentos locais de instalações elétricas.

O não cumprimento destas instruções resultará em morte e lesões graves.

2 Utilização

Carregador USB: 2 saídas tipo A+C

| | |
|----------------------------------|------------------------------|
| Tensão de entrada nominal: | 220 - 250 V~, 50 Hz, 0.5 A |
| Tensão de saída: | 4.5 V - 5.5 V DC |
| Corrente de saída USB-A: | máx 2.4 A |
| Corrente de saída USB-C: | máx 3.0 A |
| Potência de saída USB-A: | 12.0 W |
| Potência de saída USB-C: | 15.0 W |
| Consumo energético em vazio: | <0.06 W |
| Temperatura de funcionamento: | +5 - +35 °C |
| Vida útil esperada: | 20.000 horas por carga total |
| Categoria de sobretensão: | III |
| Consumo energético em vazio: | >82,0 % |
| Eficiência a carga baixa (10 %): | >81,0 % |
| Tipo de protecção: | IP 20 |

Tomada da base 250 V~ 16 A

| | |
|----------------------------------|---|
| Terminais e garras sem parafusos | 11 mm |
| Comprimento de decapagem: | 11 mm |
| Dimensão do fio: | 2x 1,5 mm ² - 2x 2,5 mm ² |

Nota: Para um desempenho de carregamento adequado, utilize apenas os cabos originais de carregamento dos dispositivos.

Nota: Instale o dispositivo a 50 cm de distância do lado da cabeceira da cama.

fr Sortie prise Schuko avec chargeur USB 3.0 A Type A + C

1 Connexion

▲ ▲ DANGER

RISQUE DE DÉCHARGE ÉLECTRIQUE, D'EXPLOSION OU DE COUP D'ARC

Une installation électrique répondant aux normes de sécurité doit être réalisée exclusivement par des professionnels compétents. Les professionnels compétents doivent justifier de connaissances approfondies dans les domaines suivants :

- Raccordement aux réseaux d'installation.
- Raccordement de plusieurs appareils électriques.
- Pose de câbles électriques.
- Normes de sécurité, règles et réglementations locales pour le câblage.

Le non-respect de ces instructions provoquera la mort ou des blessures graves.

2 Utilisation

Chargeur USB : 2 sorties type A+C

| | |
|---------------------------------------|----------------------------|
| Tension d'entrée nominale : | 220 - 250 V~, 50 Hz, 0.5 A |
| Tension de sortie : | 4.5 V - 5.5 V DC |
| Courant de sortie USB-A : | max 2.4 A |
| Courant de sortie USB-C : | max 3.0 A |
| Puissance de sortie USB-A : | 12.0 W |
| Puissance de sortie USB-C : | 15.0 W |
| Consommation électrique hors charge : | <0 |

