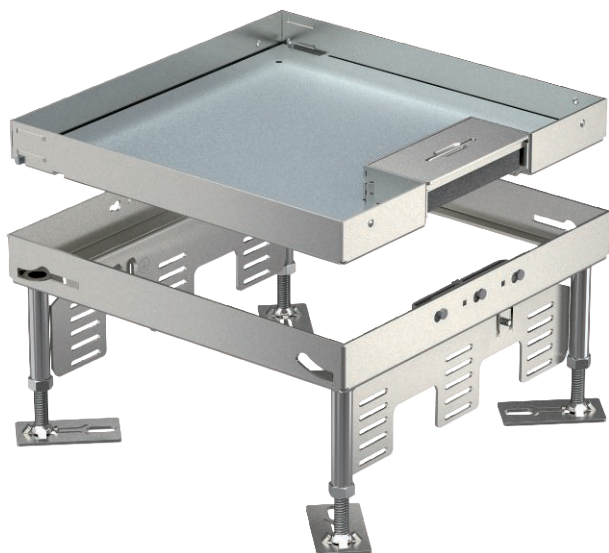


Tehnisko datu lapa

Kasete ar regulējamu augstumu un kabeļa izvadu,
RКСN, nerūsošais tērauds
Preces Nr. 7409220



Nominālā izmēra 9 kasete ar regulējamu augstumu un kabeļu izeju instalējamo ierīču montāžai sausā vai slapjā veidā kopjamās grīdās iekštelpās.

Kasete ar regulējamu augstumu ar vadu izeju, 3 sekciju. Var uzstādīt 3 APMT5 noseglāksnes. 3 universālo balstu UT4 montāžai 9 atsevišķām instalācijas ierīcēm ar balstgredzenu/stīpas veida rokturi vai 6 Modul 45 ierīcēm.



VA Nerūsējošais tērauds 1.4301

Pamatdati

Art.-Nr.	7409220
Tips	RКСN2 9 VS 25
Apzīmējums 1	Kvadrata kasete
Apzīmējums 2	ar kabeļu izvadu
Izmērs	243x243mm
Materiāls	Nerūsējošais tērauds, materiāls 1.4301
Materiāla saīsinājums	A2
Mazākā VK vienība (VG)	1 gab.
Svars	444,00 kg/100 gab.

Tehniskie dati

Grīdas seguma biezums	25,00 mm
Grīdas augstums	110-155 mm
Iebūvējamo ierīču skaits	12
Ierīču kārbu skaits	3
Vadu izvadu skaits	1
Izpildījums	kvadrātisks
Kabeļu izvada izpildījums	Pagriežams kabeļa izvads
Grīdas kopšana	sauss
Iebūvēšanas dziļums	110,00 mm
Atdalāms	<input type="checkbox"/>
Iekārtas stiprinājums ierīču kārbu nostiprināšanai	<input checked="" type="checkbox"/>
Piemērots	Zemgrīdas kārbas uzbūve
Nominālais lielums ierīču iebūvēšanas vienībai	9
Nominālais lielums	350,00 mm
Piemērots dubulto grīdu montāžai	<input checked="" type="checkbox"/>
Piemērots iebūvēšanai dobās grīdās	<input checked="" type="checkbox"/>
Piemērots zemgrīdas kārbai	250/350
Augstuma regulēšanas diapazons	110,00 - 155,00 mm
Atvēršanas mehānisms	Roktura skava
Atļaujas	VDE

Tehnisko datu lapa

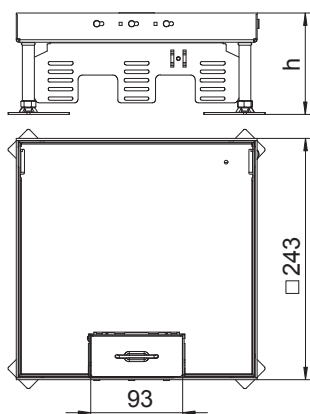
Kasete ar regulējamu augstumu un kabeļa izvadu,
RКСN, nerūsošais tērauds
Preces Nr. 7409220



Tehniskie dati

Vertikālā slodze, mazs laukums	līdz 3 000 N
Vertikālā slodze, liels laukums	līdz 15 000 N
Liela slodzes versija	<input type="checkbox"/>
Montāžas sistēmas tips	UT4

Izmēri



Garums	243,00 mm
Platums	243,00 mm
Attālums h	110,00 mm
Iebūvēšanas izmēra garums	244,00 mm
Iebūvēšanas izmēra platums	244,00 mm