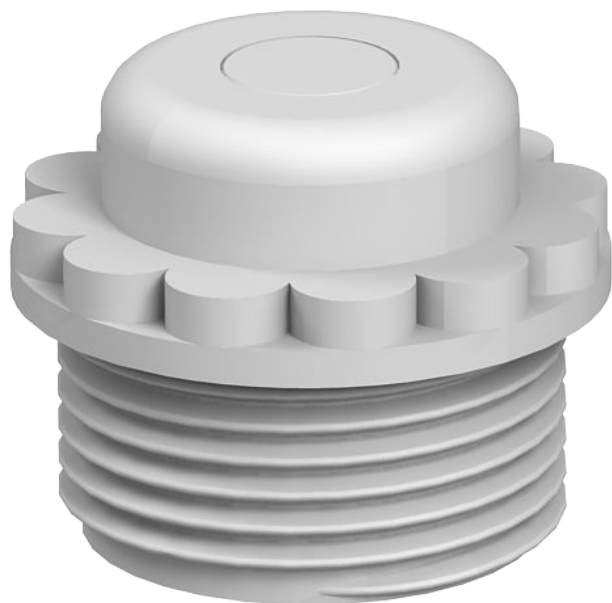


Tehnisko datu lapa

Ieskrūvējama iemava, metriskā vītne ar caurduramu membrānu

Art.-Nr. 2032378



Ar caursītamā membrānu, ar iespiestu atveri D, kas sākotnēji ir noslēgta.
Blīve metriskās vītnes ieskrūvēšanai, atb. IEC 423.
Ar pašblīvējošu konusu vītnes beigās, tādēļ savienojuma vītnes gredzenblīve nav nepieciešama.
Pareizi veiktas montāžas gadījumā aizsardzības klase sasniedz IP54.



PE Polietilēns

Produkta papildu apraksts 1 | Ar caursītamā membrānu, ar iespiestu atveri D, kas sākotnēji ir noslēgta.

Pamatdati

Art.-Nr.	2032378
Tips	90 M12 GE
Apzīmējums 1	ieskrūvējams nipelis
Apzīmējums 2	aizvērts versija
Dimensija	M12
Krāsa	gaiši pelēks
RAL numurs	7035
Materiāls	Polietilēns
Materiāla saīsinājums	PE
Mazākā VK vienība (VG)	100,00 gab.
Svars	0,17 kg/100 gab.

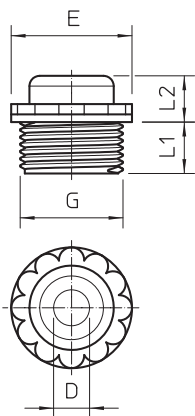
Tehnisko datu lapa

leskrūvējama iemava, metriskā vītne ar caurduramu membrānu

Art.-Nr. 2032378



Tehniskie dati



Izmērs D	3,50 mm
Izmērs E	17,00 mm
Izmērs L1	8,00 mm
Izmērs L2	6,00 mm
Vītnes garums	8,00 mm
Vītne	M12 x 1,5
Izmērs	M12
Nesatur halogēnus	<input checked="" type="checkbox"/>
Aizsardzības klase	IP54
SW	13,00 mm