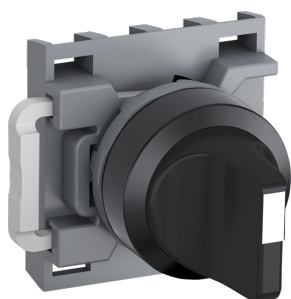


Produktdetails

M4SS1-10B

M4SS1-10B Wahlschalter



Allgemeine Informationen

Typ	M4SS1-10B
Bestellnummer	1SFA611290R4006
ABB Typbezeichner	M4SS1-10B
EAN	7320500474747
Beschreibung	M4SS1-10B Wahlschalter

Langbeschreibung	<p>Befehls- und Meldegeräte, Modular-Baureihe. Eine vielseitige Auswahl an Antrieben mit hoher Flexibilität und einer großen Auswahl an elektrischen Funktionen. Hohe elektrische Leistung AC-15, 6A bei 230 V. Die flexible Lösung, die Ihre Lagerverwaltung vereinfacht. Es werden die folgenden Normen und Zulassungen erfüllt: IEC/EN 60947-1: Niederspannungsschalt- und Befehlsgeräte - Teil 1: Allgemeine Regeln / IEC/EN 60947-5-1: Niederspannungsschalt- und Befehlsgeräte - Teil 5-1: Steuergeräte und Schaltelemente - Elektromechanische Steuergeräte / IEC/EN 60947-5-5: Niederspannungsschalt- und Befehlsgeräte - Teil 5-5: Steuergeräte und Schaltelemente - Elektrisches NOT-AUS-Gerät mit mechanischer Verrastfunktion / IEC/EN 60073: Grund- und Sicherheitsregeln für die Mensch-Maschine-Schnittstelle, Kennzeichnung - Codierungsgrundsätze für Anzeigengeräte und Bedienteile / IEC/EN 60529: Schutzarten durch Gehäuse (IP-Code) / Nach DIN EN 50013: Industrielle Niederspannungs-Schaltgeräte; Anschlussbezeichnungen und Kennzahlen für bestimmte Befehlsgeräte / DIN 40050-9: Straßenfahrzeuge; IP-Schutzarten; Schutz gegen Fremdkörper, Wasser und Berühren; Elektrische Ausrüstung / U/508: Industrial Control Equipment (Industrieschaltgeräte) / CSA C22.2 No 14: Industrial Control Equipment (Industrieschaltgeräte)</p>
------------------	--

Bestelldaten

Mindestbestellmenge	10 Stück
Zolltarifnummer	8536501999

Hauptdokumente

Datenblatt, technische Information	1SFC151007C02__
Betriebs- und Montageanleitung	1SFC151011M0201

Abmessungen

Breite des Produkts	0.048 m
Höhe des Produkts	0.03 m
Tiefe des Produkts	0.05 m
Nettogewicht	0.027 kg

Technische Daten

Umgebungstemperatur	(Betrieb) -25 ... +70 °C (Lagerung) -40 ... +85 °C
Farbe	schwarz
Bedienteilausführung	Kurzgriff
Blendenmaterial	schwarzer Kunststoff
Beleuchtung	nicht beleuchtet
Funktion	4-Schaltstellungen, rastend
Unterfunktion	4 Positionen
Schutzart	Front IP66
Gehäuseart NEMA	Typ 1 Typ 12 Typ 13 Typ 3R Typ 4 Typ 4X

Umwelt

RoHS Status	nach EU-Richtlinie 2015/863 22. Juli 2019 (RoHS 3)
RoHS Datum	0635 4
RoHS Information	2CMT2015-005452
WEEE Kategorie	Produkt nicht in WEEE Umfang

Zertifikate und Deklarationen

cULus Zertifikat	9AKK107046A9925
Konformitätserklärung - CE	2CMT2015-005452
Konformitätserklärung - UKCA	2CMT2020-006121
DNV GL Zertifikat	E-14107

Verpackungsinformationen

Menge Verpackungseinheit 1	Beutel 1 Stück
Breite Verpackungseinheit 1	0.09 m

Länge Verpackungseinheit 1	0.165 m
Höhe Verpackungseinheit 1	0.06 m
Bruttogewicht Verpackungseinheit 1	0.031 kg
EAN Verpackungseinheit 1	7320500474747

Klassifizierungen

Kennbuchstabe (elektrische Betriebsmittel)	S
ETIM 6	EC000222 - Frontelement für Wahlschalter
ETIM 7	EC000222 - Frontelement für Wahlschalter
ETIM 8	EC000222 - Frontelement für Wahlschalter
eClass	V11.0 : 27371213
UNSPSC	39121500

Kategorien

Niederspannungsprodukte und Systeme → Schalt- und Steuerungstechnik → Befehls- und Meldegeräte → Modular → MSS Modular
Selector Switches

