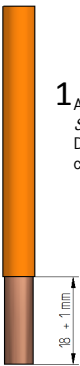


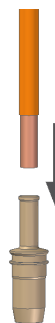
EPIC®

MHS 2 CM
MHB 2 CM

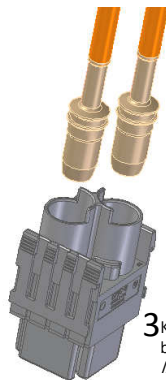
44423212
44423213



1 Adern abisolieren
Strip the wires
Dénuder les conducteurs

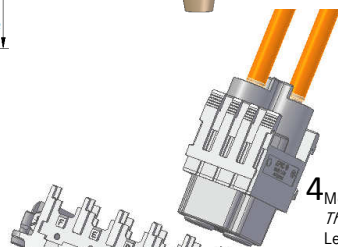
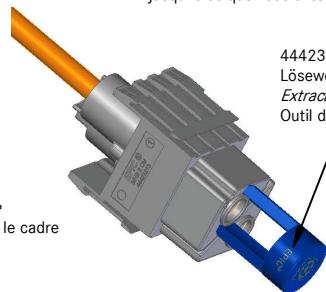


2 Kontakte crimpen
Crimp the contacts
Sertir les contacts



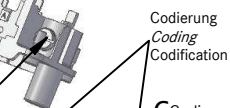
3 Kontakte ins Modul einführen,
bis ein Klick zu hören ist
Insert the contacts into the module
until a click is heard
Introduire les contacts dans le module
jusqu'à ce que vous entendiez un dé clic

44423269
Lösewerkzeug
Extraction tool
Outil d'extraction



4 Module müssen in Rahmen einrasten
The modules must snap into the frame
Les modules doivent être insérés dans le cadre

5 Schrauben zurückdrehen
Screw back the screws
Dévisser les vis



Codierung
Coding
Codification

6 Codierung ist zu beachten
Coding must be considered
Le codage doit être observé

Mit diesem Lösewerkzeug können die Kontakte aus dem Modul gelöst werden
Contacts can be removed from module by this extraction tool
Avec cet outil, vous pouvez enlever les contacts du module

PE Leiter
PE conductor
PE conducteur

PE Leiter
PE conductor
PE conducteur

Adapter (Ringöse oder Gabelkabelschuh) muss gecrimpt werden
Adapter (eyelet or fork terminals) must be crimped
Adaptateur (oeillet ou bornes de fourche) doit être sertir

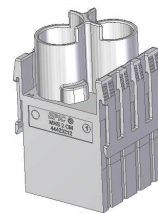
PE Anschluss ab 10 mm² mit Adapter
PE Anschluss von 1 mm² bis 6 mm² mit Aderendhülse (muss gecrimpt werden)
PE connection from 10 mm² with adapter
PE connection from 1 mm² to 6 mm² with wire end sleeve (must be crimped)
Borne de terre à partir de 10 mm² avec adaptateur
Borne de terre de 1 mm² à 6 mm² avec embout (doit être sertie)

Die Striche auf der gleichen Seite
The dashes on the same side
Les traits sur la même face

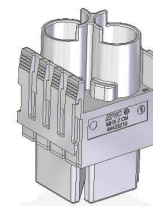


8 Nachprüfen, ob die Module fest eingerastet sind
Verify that the modules are fixed
Vérifier, si les modules sont bien introduits et fixés

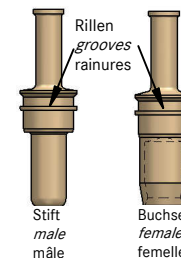
ACHTUNG: Es darf nur ein PE Leiter mit Adapter oder mit Aderendhülse pro PE Schraube angeschlossen werden
CAUTION: Only one PE conductor with wire end sleeve or adapter shall be connected per PE screw
ATTENTION: Ne peut être connecté qu'une seule borne de terre avec adaptateur ou avec embout par vis de terre



EPIC® MHS 2 CM
Polzahl: 2
Number of contacts: 2
Nombre de contacts: 2



EPIC® MHB 2 CM
Polzahl: 2
Number of contacts: 2
Nombre de contacts: 2



EPIC® MH D=8.0 Kontakte

Artikelnummer Material number Numero de l'article	Artikelbeschreibung Material description Description de l'article	Kontakttyp Contact type Type de contact	Anschlussquerschnitt Rated connecting capacity Capacité assignée de connexion [mm ²]	Rillenanzahl Number of grooves Nombre de rainures
44423242	EPIC® MH SCEM AG 10sqmm D=8.0	Stift	10	0
44423246	EPIC® MH BCEM AG 10sqmm D=8.0	Buchse	10	0
44423243	EPIC® MH SCEM AG 16sqmm D=8.0	Stift	16	1
44423247	EPIC® MH BCEM AG 16sqmm D=8.0	Buchse	16	1
44423244	EPIC® MH SCEM AG 25sqmm D=8.0	Stift	25	2
44423248	EPIC® MH BCEM AG 25sqmm D=8.0	Buchse	25	2
44423245	EPIC® MH SCEM AG 35sqmm D=8.0	Stift	35	3
44423249	EPIC® MH BCEM AG 35sqmm D=8.0	Buchse	35	3

Artikelnummer Material number Numero de l'article	Artikelbeschreibung Material description Description de l'article	Kontakttyp Contact type Type de contact	Slot Slot Connecteur
---	---	---	----------------------------

EPIC® MH 6 Multirahmen

44423234	EPIC® MHS 6 R (A, B)	Stift	2
44423235	EPIC® MHB 6 R (a, b)	Buchse	2

EPIC® MH 10 Multirahmen

44423236	EPIC® MHS 10 R (A, B, C)	Stift	3
44423237	EPIC® MHB 10 R (a, b, c)	Buchse	3

EPIC® MH 16 Multirahmen

44423238	EPIC® MHS 16 R (A, B, C, D)	Stift	4
44423239	EPIC® MHB 16 R (a, b, c, d)	Buchse	4

EPIC® MH 24 Multirahmen

44423240	EPIC® MHS 24 R (A, B, C, D, E, F)	Stift	6
44423241	EPIC® MHB 24 R (a, b, c, d, e, f)	Buchse	6

Crimpbacken

Artikelnummer Material number Numero de l'article	Artikelbeschreibung Material description Description de l'article	Anschlussquerschnitt Rated connecting capacity Capacité assignée de connexion [mm ²]
11147101	Crimpbacken / Crimp die	10
44423271	EPIC® TOOL DIE D=8.0 16sqmm	16
44423272	EPIC® TOOL DIE D=8.0 25sqmm	25
44423273	EPIC® TOOL DIE D=8.0 35sqmm	35

EPIC® MH Kontaktlösewerkzeug 8.0 mm

44423269	EPIC® MH Kontaktlösetool D=8.0	
----------	--------------------------------	--



16; 25; 35 mm²

Crimpbacken für das Crimpwerkzeug
Crimp die for the crimping tool
Mors à sertir pour l'outil de sertissage



EPIC Tool 11147000

ACHTUNG: NICHT UNTER LAST STECKEN ODER TRENNEN
CAUTION: DO NOT CONNECT/DISCONNECT UNDER LOAD
ATTENTION: NE PAS UTILISER POUR COUPER LE COURANT

LAPP
U.I. Lapp GmbH
Schulze-Deitzsch-Straße 25 • D-70565 Stuttgart
www.lappgroup.com