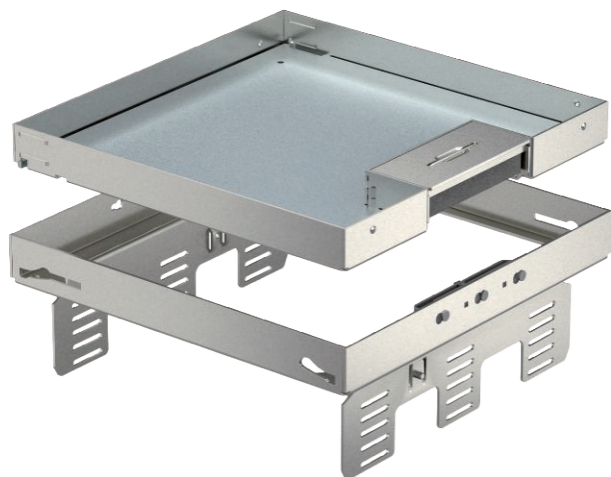


Tehnisko datu lapa

Augstumā regulējama atdalāma kasete ar kabeļu izvadu RKSNUZD3, nerūsējošais tērauds Preces Nr. 7409238



Kasete ar regulējamu augstumu un atdalāma no grīdas ar nominālo izmēru 9, ar kabeļu izeju, instalējamo ierīču uzstādīšanai sausi vai slapji kopjamām grīdām iekšējās, uzstādīšanai zemgrīdas kārbās UZD 250-3 vai UZD350-3, katrā savienojumā ar montāžas vāku DUG./9 vai uzstādīšanai UGD250-3/9 vai UGD350-3/9. Montāža tiek veikta ar regulēšanas leņķi (pasūtāms atsevišķi) zemgrīdas kārbu alumīnija rāmja profilā.

Kasete ar regulējamu augstumu ar vadu izeju, 3 sekciju. Var uzstādīt 3 APMT5 noseglāksnes. 3 universālo balstu UT4 montāžai 9 atsevišķām instalācijas ierīcēm ar balstgredzenu/stīpas veida rokturi vai 12 Modul 45 ierīcēm.



VA Nerūsējošais tērauds 1.4301

Pamatdati

Art.-Nr.	7409238
Tips	RKSN2 UZD3 9VS20
Apzīmējums 1	Kvadrata kasete
Apzīmējums 2	ar kabeļu izvadu
Izmērs	243x243mm
Materiāls	Nerūsējošais tērauds, materiāls 1.4301
Materiāla saisinājums	A2
Mazākā VK vienība (VG)	1 gab.
Svars	338,00 kg/100 gab.

Tehniskie dati

Grīdas seguma biezums	20,00 mm
Grīdas līmeņa augstums	105 mm
Grīdas augstums	90 mm
Iebūvējamo ierīču skaits	12
Ierīču kārbu skaits	3
Vadu izvadu skaits	1
Izpildījums	kvadrātisks
Kabeļu izvada izpildījums	Pagriežams kabeļu izvads
Grīdas kopšana	sauss
Iebūvēšanas dziļums	90,00 mm
Atdalāms	<input checked="" type="checkbox"/>
Iekārtas stiprinājums ierīču kārbu nostiprināšanai	<input checked="" type="checkbox"/>
Nominālais lielums ierīču iebūvēšanas vienībai	9
Piemērots dubulto grīdu montāžai	<input checked="" type="checkbox"/>
Piemērots iebūvēšanai dobās grīdās	<input checked="" type="checkbox"/>
Piemērots zemgrīdas kārbai	250/350
Standarts	EN 50085-2-2
Atvēršanas mehānisms	Roktura skava
Atļaujas	
Lielas slodzes versija	<input type="checkbox"/>
Montāžas sistēmas tips	UT4

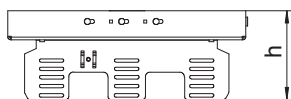
Tehnisko datu lapa

Augstumā regulējama atdalāma kasete ar kabeļa izvadu RKSNUZD3, nerūsējošais tērauds
Preces Nr. 7409238



Tehniskie dati

Izmēri



Attālums h | 90,00 mm

