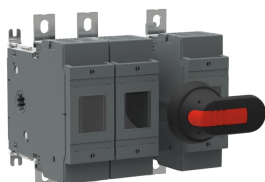


Produktdetails

OS250D21P**OS250D21P****Allgemeine Informationen**

Typ	OS250D21P
Bestellnummer	1SCA022737R0740
EAN	6417019238722
Beschreibung	OS250D21P
Langbeschreibung	OS250D21P

Circular Value

Konfliktmineralien Reporting Template (CMRT)	9AKK108467A5658
REACH Erklärung	1SCC011021D0201
RoHS Information	1SCC011020D0201

Bestelldaten

Mindestbestellmenge	1 Stück
Zolltarifnummer	85365080
Herkunftsland	Finnland (FI)

Hauptdokumente

Datenblatt, technische Information	1SCC311013C0201
Betriebs- und Montageanleitung	1SCC311012M0219

Abmessungen

Breite des Produkts	206 mm
Höhe des Produkts	199 mm
Tiefe des Produkts	154 mm
Nettogewicht	4.1 kg 9 lb

Technische Daten

Bemessungsbetriebsstrom AC-21A (I_e)	(500 V) 250 A (690 V) 250 A
Bemessungsbetriebsstrom AC-22A (I_e)	(380 ... 415 V) 250 A (500 V) 250 A (690 V) 250 A
Bemessungsbetriebsstrom AC-23A (I_e)	(380 ... 415 V) 250 A (500 V) 250 A (690 V) 250 A
Bemessungsbetriebsleistung AC-23A (P_e)	(220 ... 240 V) 75 kW (400 V) 140 kW (415 V) 145 kW (500 V) 170 kW (690 V) 250 kW
Konventioneller thermischer Dauerstrom in freier Luft (I_{th})	(q = 40 °C) 250 A
Konventioneller thermischer Dauerstrom (I_{the})	(vollständig gekapselt) 250 A
Bemessungsstoßspannungsfestigkeit (U_{imp})	12 kV
Bemessungsisolationsspannung (U_i)	1000 V
Bemessungsbetriebsspannung	Hauptstromkreis 690 V AC
Bemessungskurzzeitstromfestigkeit (I_{cw})	(für 1 s) 8 Kiloampere rms
Bedingter Bemessungskurzschlussstrom (I_{nc})	(690 V) 80 kA
Verlustleistung	bei Bemessungsbedingungen pro Pol 23 W
Verschmutzungsgrad	3
Grifftyp	inklusive Griff und Welle
Schalter-Betriebsmechanismus	21 (Zwischen den Polen)
Position der Einspeiseklemmen	Top In - Bottom Out, Bottom In - Top Out
Sicherungsgröße	NH0 NH1
Sicherungsart	DIN
Betriebsart	frontbetätigt
Normen	IEC 60947-3
Montageart	Bodenmontage

Anzahl Pole	2
Anschlussart	Kabelschuhklemme
Klemmenbreite	25 mm
Anzugsdrehmoment	30 ... 44 N·m
Bemessungsstrom (I_n)	(Hauptstromkreis) 250 A

Technische Daten UL/CSA

Anzugsdrehmoment	30 ... 44 N·m
------------------	---------------

Umwelt

RoHS Status	nach EU-Richtlinie 2015/863 22. Juli 2019 (RoHS 3)
-------------	--

Zertifikate und Deklarationen

CCC Zertifikat	CCC OS200-250 2016
Konformitätserklärung - CE	1SCC311095D2704
DNV GL Zertifikat	1SCC311123D0203
EAC Zertifikat	EAC OT_OTDC_OTL_OTP_OTR_OTU_OTE_OETL_OESA_OESC_OTM_OS_OS M_.pdf
REACH Erklärung	1SCC011021D0201

Verpackungsinformationen

Menge	Karton 1 Stück
Verpackungseinheit 1	
Breite Verpackungseinheit 1	230 mm 9.1 in
Länge Verpackungseinheit 1	270 mm 10.6 in
Höhe Verpackungseinheit 1	170 mm 6.7 in
Bruttogewicht	4.4 kg
Verpackungseinheit 1	9.7 lb
EAN Verpackungseinheit 1	6417019238722

Klassifizierungen

Kennbuchstabe (elektrische Betriebsmittel)	Q
ETIM 7	EC001040 - Sicherungslasttrennschalter
ETIM 8	EC001040 - Sicherungslasttrennschalter
ETIM 9	EC001040 - Sicherungslasttrennschalter
eClass	V11.1 : 27371401
WEEE Kategorie	5. Geräte, bei denen keine der äußeren Abmessungen mehr als 50 cm beträgt (Kleingeräte)

Kategorien

Niederspannungsprodukte und Systeme → Lasttrennschalter und Umschalter → Lasttrennschalter für Sicherungen OS

